

2025  
9/13 #27  
土

10:30-15:00

歩行者天国になります

会場 塩尻大門商店街  
塩尻市大門一番町7周辺

雨天時、屋外出店が中止の場合があります。  
最新情報はHPやSNS等をご確認ください。

# Shiojiri 大門マルシェ

たのしいを、真ん中に。

## 61 店が大門にやってくる!



おいしい!

14 店



ぷるぷる!

13 店



第27回 テーマ

## ぞーっと大切に◎

大切にしているカバンや靴、お洋服！  
好きだから使いたい、でも使うから汚れちゃう…  
愛着のあるアイテム、ケアしたりお直ししたり  
ずーっと一緒にいられるように、考えてみませんか？

衣類やバッグ、布製品のリペア [Seamstar\*]

ものを大切にする価値観をひろめたい、という想いで衣服やバッグ、布製品のリペアを行っています。ミシンや手縫いで簡単なものならその場で直します。直してでも使いたい思い出のあるものを持ってきてください！

靴、カバン、革小物の修理 [RAWHIDE REPAIR SERVICE]

松本市内で靴、カバン、革小物などの修理・ケアを行なっております。修理や普段のケアの相談や見積もりだけでも構いません。修理サンプルや材料も多数持っていますので、お気軽になんでもご相談下さい

衣類と環境にやさしい洗濯洗剤 [宮坂クリーニング]

洗浄力が高く、肌と環境にも優しい洗濯洗剤の紹介と量り売り販売をします。一着を長く大切に着たい方必見です！クリーニングや日々の洗濯のご相談もお気軽にどうぞ！

えんぱーく  
風のテラスに出店!



ほしー!

ハンドメイド・作家

19 店



リラッククス!

ケアや施術

7 店



他にも…♪

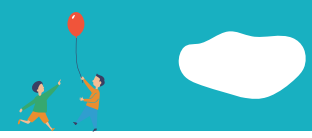
8 店

## 開催場所は5エリア!

各店舗の出店場所・詳細はQRから







# だかし屋カフェ できました

えんぱーく1階に駄菓子屋カフェ  
「名もなき駄菓子屋」がオープン！  
当日はテラスで駄菓子を販売します



- A** ホコ天／屋外エリア    おいしいキッチンカーやワークショップ！
- B** えんぱーくテラス    お直しのプロたちが集結！駄菓子屋も◎
- C** ウイングロード1階    作家さん・施術・お持ち帰りスイーツ
- D** core 塩尻    癒やしの施術や室内ワークショップも

全 **61** 店！各店舗の出店場所・詳細はQRから



## キッズダンス

**11:00～ 塩尻ダンスチーム Heart Beat**  
年少～高校1年生まで130名を超えるメンバーで、男女問わず様々なジャンルを練習しています。今回、初めて大門マルシェへ参加させて頂き、新作・新衣装も初披露するので、とても楽しみです！

**12:00～ Cool Pop**  
松本市北部で練習している小中学生6名のキッズダンスチームです！聞き馴染みのある曲で、色々なジャンルを踊りますので、皆様一緒に楽しみましょう！！プチワークショップもあるかも？！

**おいしい！**  
**手羽先、名古屋みたらし団子**  
縁-えにし-  
須坂発名古屋めし!?名古屋の定番『手羽先』と甘いだけじゃない愛知の『みたらし団子』!名古屋出身だから出せる本場の味をぜひ味わってください♪ハマりますよ!!

**こだわり素材の焼き菓子**  
trois M  
信州産の果物や、全国のこだわりの食材を使ったパウンドケーキやクッキーなどの焼き菓子を販売。美味しくて可愛い、おやつタイムにぴったりな焼き菓子です。

**朝採りのぶどうなど**  
信の果実  
減農薬、有機肥料、除草剤不使用で育てたぶどう(ナイアガラ)などの販売。  
ナイアガラ 1房200円～500円

**おとなも！**  
**写真撮影×アクセサリ**  
フォトグラファーちあき×アクセサリ作家marueri  
「家族の絆」と「ものの命」をカタチに。光を活かした家族写真と、日常素材を使ったアクセサリ「ごみじゃない、宝もの」を販売♪ 家族写真 3カット1,500円

**似合うテイストとカラー診断**  
顔タイプ診断®/パーソナルカラー診断  
顔の輪郭やバランス、特徴を理論的に分析し似合うファッションを導き出す顔タイプ診断®。パーソナルカラーは4シーズンのドレープを使い、似合うシーズンを診断!

**耳つぼジュエリー・似顔絵**  
Beauty salon Liliha  
◆小顔、疲労、ダイエットまで!見た目も可愛いジュエリーで健康サポート!◆スマイル似顔絵。思い出や記念、プレゼントにもおすすめ!優しい似顔絵をお描きします!

**こどもも！**  
**クレイサンドアートワークショップ**  
Alii  
綺麗な水晶砂を重ねて模様をつくり固めます。フェイクホイップをもちもち絞って手作りパーツなどでデコレーションして完成☆

**魔法雑貨販売**  
PARAIBA～癒しの魔法雑貨店～  
マンドラゴラやキノコ、鉱石、ポーション、アクセサリなど…回復・支援・魔法薬の素材を中心に扱っている魔法雑貨店です。

**キッズネイル、福祉ネイル**  
Girlest  
爪がキレイになった時の"ちょっとアガる!"を体験してみませんか?オシャレに関心を持つお子さんや幅広い年代の方にネイルをいたします!

**外でも！**  
**めだか掬い、めだか販売**  
ゲンちゃんめだか  
自家増殖した様々なめだかの、めだか掬い(3匹プレゼント)めだか愛好家も楽しめる品種ごとのセット販売も♪ブルー、イエロー、レッドのカラーシュリンプの販売も行います!

**犬猫用手作りおやつ**  
自然派工房  
あなたと家族の幸せな時間をもっとずっと。無添加でひとつひとつ丁寧に手作りしています。命のバトンをおあなたにも。塩尻市産の鹿ジャーキーはいかがですか?

**多肉植物・アガベ・小物グッズ**  
never green bond  
植物の輪を広げる!植物を通じて出会った大切な仲間達と。地域でのポップアップイベントなど植物好きがもっと楽しめる企画を展開しています。

**風のテラス 出張図書館 やります!**  
えんぱーく 塩尻市立図書館

ウイングロード1F受付・無料  
**まちぶら!もじロゴさがし**  
～見つけて歩こう、商店街～  
子どもと楽しめる町歩き企画!景品ももらえます◎

**脱炭素商品販売**  
新鮮野菜やジュースなどの販売を行います

**塩尻大門マルシェ × えんぱーくピクニック**  
塩尻市では、居心地が良く歩きたくなるまちなかの実現に向けてまちなかの新たな憩いや賑わいが生まれる空間づくりを目指し歩行者天国の社会実験「えんぱーくピクニック」を実施しています

**公共交通機関をご利用ください**  
[電車] JR中央本線「塩尻駅」から徒歩8分  
[バス] のーと/すてっぷくん「臨時バス停(喫茶店心花前)」  
[お車] 市営駐車場をご利用下さい

バスの乗降場所が通常と変更になります。詳細はQRコードから

※出店内容等は当日一部変更になる可能性があります。ご了承ください。



大門マルシェに参加したい方へ

大門マルシェは誰でも参加できます。初めての出店も歓迎しています。次回の募集開始はSNSでお知らせをいたします。参加条件などはホームページをご確認いただき、お申込みください。

